

AL-50型



AL-100型



トリプルアール オイルクリーナ

トリプルアールオイルクリーナはエンジンオイルラインのメインギャラリより、オイルを一部流させ、エンジンの稼動により混入生成される汚染物（スラッジ、カーボン、金属粉、水分等）をトリプルアールエレメントでミクロン単位で濾過し、新油と変わらない清浄なオイルを常にオイルパンに供給し続けるデプス式ロールティッシュタイプのパイパスオイルクリーナです。

特にエンジンオイル中の汚染物を精密濾過するエレメントは、トリプルアール独自の半紙管圧入タイプを使用。抜群の濾過精度、濾過効率、汚染物捕捉量を誇っています。

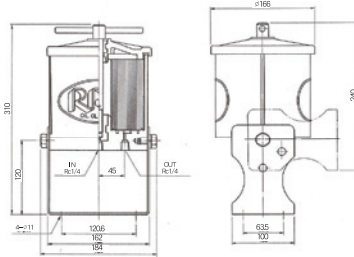
トリプルアールオイルクリーナ発売以来、トラック、バス、建設機械、フォークリフト等に多数装着され、その性能が認められ圧倒的な実績を誇っています。

トリプルアールオイルクリーナをエンジンに装着する事により、

- エンジンオイル経費の節約
- エンジン寿命の延長
- 燃費効率向上
- 車両管理の合理化
- 廃油処理問題の解決

等の大きなメリットがあります。

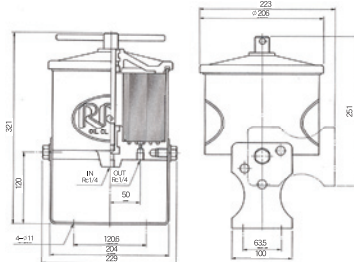
AL-50型 外観図



仕様

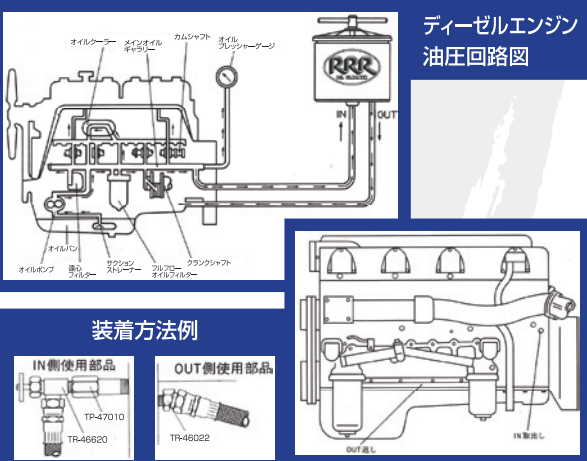
商品番号	10300
材質	ADC12
使用圧力	0.6MPa以下
濾過対象油	エンジンオイル
適用エレメント	20300 25350
質量(ドライ)	3.5kg

AL-100型 外観図



仕様

商品番号	10450
材質	ADC12
使用圧力	0.6MPa以下
濾過対象油	エンジンオイル
適用エレメント	20400 25450 20000
質量(ドライ)	5.5kg



トリプルアールオイルクリーナ装着車新管理基準

	AL-50型				AL-100型				
	C50 エレメント	X50 エレメント	フルフロー エレメント	オイル交換	C100 エレメント	X100 エレメント	D100 エレメント	フルフロー エレメント	オイル交換
路線バス	5,000~ 8,000km	7,500~ 9,000km	40,000km	40,000km	6,000~ 8,000km	9,000~ 12,000km	40,000km	40,000km	120,000 又は年1回
観光バス	3,000~ 4,000km	4,500~ 6,000km	50,000km	50,000km	10,000~ 12,000km	15,000~ 18,000km	50,000km	50,000km	150,000 又は年1回
近距離トラック	5,000~ 6,000km	7,500~ 9,000km	40,000km	40,000km	6,000~ 8,000km	9,000~ 12,000km	40,000km	40,000km	120,000 又は年1回
中距離トラック	3,000~ 4,000km	4,500~ 6,000km	40,000km	40,000km	6,000~ 8,000km	12,000~ 15,000km	40,000km	40,000km	120,000 又は年1回
遠距離(路線)トラック	4,000~ 5,000km	6,000~ 7,500km	50,000km	50,000km	8,000~ 10,000km	15,000~ 18,000km	50,000km	50,000km	150,000 又は年1回
ダンプカー	5,000~ 6,000km	7,500~ 9,000km	40,000km	30,000km	10,000~ 12,000km	9,000~ 12,000km	40,000km	30,000km	120,000 又は年1回
ミキサー車	3,000~ 4,000km	4,500~ 6,000km	40,000km	30,000km	6,000~ 8,000km	9,000~ 12,000km	40,000km	30,000km	120,000 又は年1回
ディーゼルフォークリフト	125Hr	175Hr	500Hr	500Hr	250Hr	350Hr	500Hr	500Hr	2,000Hr 又は年1回
建設機械	125Hr	175Hr	500Hr	500Hr	250Hr	350Hr	500Hr	500Hr	2,000Hr 又は年1回

※オイルパン容量30ℓ以上の場合は複数装着して下さい。
上記は、一般管理基準であります。装着の際は、実情の管理方法を良く説明をされ、販売店と御相談の上決めて下さい。

ELEMENT SERIES

カタログ C002

エレメントによるエンジンの健康管理

使用エレメントに依るエンジンの状況判断

トリプルアールエレメントを交換する時は、エレメントの上部に溜った汚染物質や、エレメントの形状を良く観察して下さい。

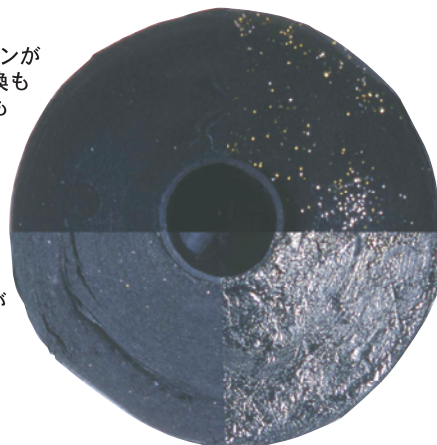
エンジンの調子がある程度判断出来ます。行き届いた管理はトリプルアールオイルクリーナの機能を十分に発揮させ、皆様に利益をお届けするだけでなく、エンジンの故障の早期発見に役立ち、保守経費の低減につながります。

①正常な場合

- うっすらと少量のカーボンがある場合、エレメント交換も適切に行われ、エンジンも問題ありません。

③エレメントが割れる場合

- オイルの中に多量の水分が入っています。水分混入の原因を調べて早急に修理して下さい。



②金属粉がたまる場合

- エンジンオーバーロード。捕捉された金属粉の同じ構成部品の摩耗です。早急にチェックして下さい。

④カーボンが多量にある場合

- エンジンオーバーロード。
- オーバーヒート。
- 冷却装置の不良。
- エレメント交換インターバルが長過ぎる。

スタンダード TRタイプ

TRタイプエレメントとは、吸着性と吸水性が特に優れた親水性水酸基を多数有するセルロース繊維を使用した、デブス式ロールティッシュタイプの高性能エレメントです。



ロングライフ Xタイプ

ロングライフ Dタイプ

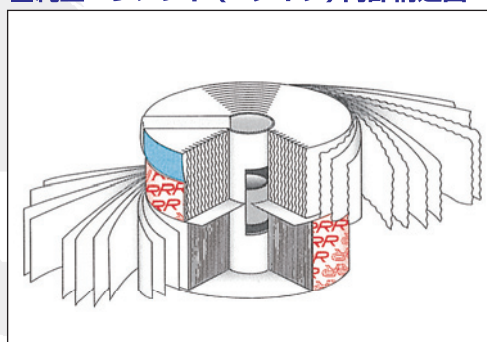
X,Dタイプエレメントとは、ロングライフを目的として開発されたエレメントで、濾紙に特殊なクロススクレップを施し、ロングライフを実現した画期的なエレメントです。



■車両用トリプルアール・エレメント主仕様

商品型式	C50	C100	X50	X100	D100
商品番号	20300	20400	25350	25450	20000
外径(mm)	φ142	φ177.6	φ142	φ177.6	φ177.6
内径(mm)	φ38	φ40	φ38	φ40	φ40
高さ(mm)	114	114	114	114	114
外紙管高さ(mm)	57	80	57	80	80
標準流量	2.2ℓ/min	3.8ℓ/min	2.2ℓ/min	3.8ℓ/min	3.8ℓ/min
水分捕捉	130ml	200ml	130ml	200ml	200ml
対象クリーナ	AL50	AL100	AL50	AL100	AL100

■純正エレメント(Dタイプ)内部構造図



代理店 リサイクル、環境問題に貢献するトリプルアールグループ



トリプルアール株式会社

本社 / 〒120-0003 東京都足立区東和5-11-7
TEL.(03)3620-3232 FAX.(03)5616-7732

http://www.triple-r.co.jp E-mail: info@triple-r.co.jp

札幌 TEL.011-821-7307 名古屋 TEL.052-702-0801
仙台 TEL.022-375-5533 大阪 TEL.06-6331-5801
東京 TEL.03-3629-3101 福岡 TEL.092-584-6561
北関東 TEL.0282-44-0366 オーバーシーズ TEL.03-5616-7731
●改良にともない、予告なく仕様などを変更させていただくことがあります。

ISO14001に貢献するトリプルアールグループ

r100 PRINTED WITH SOYINK このカタログは古紙配合率100%再生紙と環境にやさしい大豆油インキを使用しております。



EMS88922/ISO14001:2004/E.O.01142
認証取得：栃木工場

2007.04.3000



http://www.triple-r.co.jp

使用目的
航空機
工作機械
電力
自動車
製鉄・鉄鋼
鉄道
製紙
建設機械
発電機
造船・船舶
輸送(パストラック)